

カムイミンタラ SUP FES in ひがしかわ（忠別湖）

（目次）

- 【1】 開催要項
- 【2】 大会役員一覧
- 【3】 緊急連絡体制図
- 【4】 会場全体図、会場詳細（関係者駐車場、観客席、メイン会場等）
- 【5】 6 km、3 km、1 kmコース図
- 【6】 タイムスケジュール
- 【7】 同意書



カムイミンタラ SUP FES in ひがしかわ（忠別湖）実行委員会

【1】 カムイミントラ SUP FES in ひがしかわ (忠別湖) 開催要項

- 1 日 時 令和8年6月27日(土) 9:00~17:00 体験会、試乗会、交流会
令和8年6月28日(日) 9:00~15:00 レース受付: 7:30開始
- 2 場 所 受付会場: キトウシの森 (特設テント) 大会受付: 9:00開始
住所: 上川郡東川町東町西5号北44 <https://www.kazokuryokoumura.jp>
交流会会場: キトウシの森 特設会場
レース会場: 東川町忠別ダム湖 (親水広場) 住所: 上川郡東川町ノカナン
- 3 主 催 カムイミントラ SUP FES in ひがしかわ 実行委員会
- 4 公 認 日本スタンドアップパドルボード協会
- 5 協 賛 ヤマチューン(株) (株)ムラサキスポーツ JAひがしかわ (株)ヨシノリプランニング
キトウシの森キترون (株)東川振興公社) OUTDOOR STYLE JAPAN (株)パドルクラブ
- 6 協 力 東川町 (株)東川振興公社 東川町農業協同組合 東川町商工会 大雪消防組合東消防署
(株)騎西組 (株)モンベル (有)アグリテック MUSH ROOMS OUTDOOR STYLE JAPAN
ヤマチューン(株)
- 7 種 別 (1) 6 km 1 4 f t 以下男子レースボードクラス
(2) 6 km 1 4 f t 以下女子レースボードクラス
(3) 6 km 1 4 f t 以下男子インフレーターブルクラス
(4) 6 km 1 4 f t 以下女子インフレーターブルクラス
(5) 3 km 1 4 f t 以下男子インフレーターブルクラス
(6) 3 km 1 4 f t 以下女子インフレーターブルクラス
(7) 3 km 1 2. 6 f t 以下男子インフレーターブルクラス
(8) 3 km 1 2. 6 f t 以下女子インフレーターブルクラス
(9) 1 km キッズクラス (小学生、男女混合、ボード制限なし)
(10) 1 km ファンレース (男女混合、ボード制限なし)
(11) 1 km ドッグサップ大型犬クラス (16 kg 以上、男女混合、ボード制限なし)
(12) 1 km ドッグサップ小型犬クラス (15 kg 以下、男女混合、ボード制限なし)
競技種別の複数参加については、別途参加費を納入すること
- 8 表 彰 各組3位まで表彰
種別(1)~(4)については、50歳以上の参加が3名以上ある場合、「マスタークラス」として別途3位まで表彰する
- 9 参加費 競技種別の複数参加については、別途参加費を納入すること
(1) 6 km 7,000円 (SUPA 会員は6,000円)
(2) 3 km 6,000円 (SUPA 会員は5,000円)
(3) 1 km ファン・ドッグ 5,000円 (SUPA 会員は4,000円)
(4) 1 km ジュニア 2,000円 (SUPA 会員は1,000円)
(5) 東川町在住の方の参加費は各種目半額にて

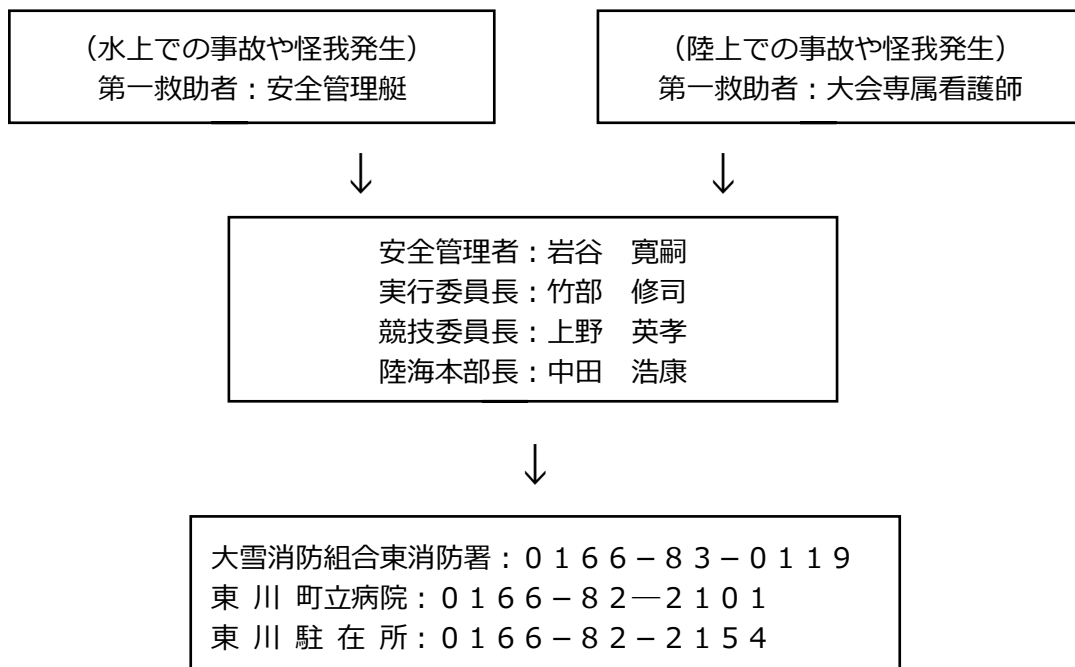
- 1 0 資 格 (1) 医師から運動制限を受けていないサップ愛好家
(2) 大会事務局より大会参加承認を受けた方
- 1 1 規 則 (1) SUPA レース大会規約及び SUPA 公認大会レギュレーションに準じ開催する
※選手は SUPA ホームページにて規約・レギュレーションを必ず確認し申し込むこと
(2) スタート・フィニッシュとともに所定のビーチスタート（予定）とする
- 1 2 申 込 (1) 5月31日（日）まで、下記 QR コードより必要事項を記入し申し込むこと
※町民の参加については大会前日まで受付可能とする
① 氏名 ② 住所 ③ 電話番号 ④ 参加種別 ⑤ 年齢 ⑥ SUPA 会員番号
⑦ ドッグサップ参加者は犬名と体重
⑧ 体験会・試乗会の参加 ⑨ 交流会の参加及び人数
(2) 参加費は事前振込（一部町民等の参加については現地徴収
※お釣りの無いように現金で支払うこと）同意書は当日受付にて回収
(3) 申込期限後にキャンセルした場合、参加費の返金はおこなわない。またエントリー
後未入金の場合は後日参加費を事務局まで送金すること
- 1 3 問 合 せ カムイミンタラ SUP FES in ひがしかわ（忠別湖）実行委員会事務局
住 所：上川郡東川町東町1丁目1番15号 電話：0166-82-3761
担 当：高橋 匡
Email：takahashi.tadashi@town.higashikawa.hokkaido.jp
H P：SUPA 公式ホームページにて
- 1 4 経 路 (1) 旭川空港から東川町（中心部）まで車で 距離10km 所要時間15分
(2) 新千歳空港から東川町（中心部）まで車で
距離200km 時間2時間45分（自動車道で道央自動車道利用の場合）
- 1 5 その他 (1) 前日は体験会・試乗会、午後より選手・地域の交流会を予定
(2) 体験会、試乗会、交流会参加希望者は QR コードより申し込むこと
(3) 体験会、試乗会：無料、交流会：1人1,000円
(4) SUP ヨガ体験会は各回8名定員として、受付先着順とする（予約不可）
(5) 受付時に東川町の紹介 MAP・パンフレット等を用意。参加者全員に「ひがしかわ
道草館ソフトクリーム引換券」と「キترون入浴券」をプレゼントする
(6) 大会の中止は SUPA 公認大会レギュレーションに準ずる他、災害や船舶緊急対応
時にその判断を下す。なお、中止の場合、いかなる理由においても参加費の返金
はしない。また、コンディションによりタイムスケジュールの変更を行う
(7) 大会に関する情報は、大会公式 HP に随時掲載する
(8) 大会に関連したスチールやムービーを各種 SNS やメディア等で使用するため、予
め承知の上申し込むこと
(9) 本大会は SUPA 全日本選手権の予選を兼ねる



【2】 大会役員一覧

大会長	菊地 伸 (東川町町長)
実行委員長	竹部 修司
競技委員長	上野 英孝 (スタート・フィニッシュ審判長、計測係長)
陸海本部長	中田 浩康 (クラフトチェック係長、スタート・フィニッシュ係、計測係)
安全管理者	岩谷 寛嗣 (安全・救助監視責任者、コース係長)
安全管理艇	米安 哲士 (安全救助監視者、コース係)
事務局長	高橋 匡 (電話：0166-82-3761)

【3】 緊急連絡体制図



事後の現場検証は第一救助者、安全管理者、実行委員長、競技委員長、運営委員長、事務局長が対応する

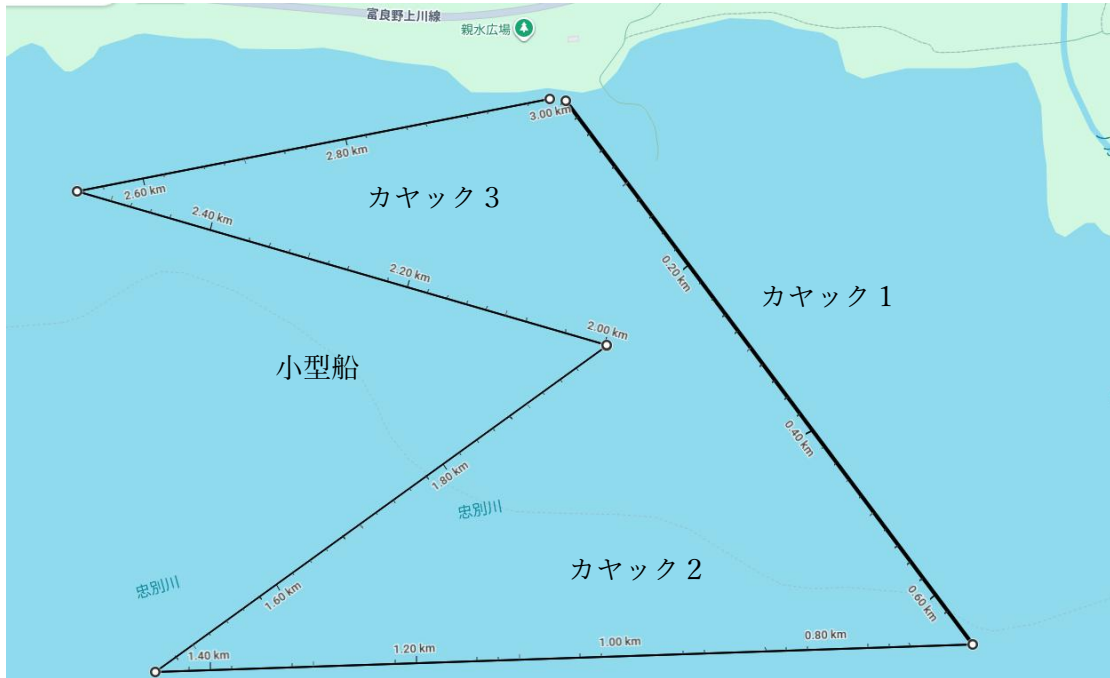
【4】 会場全体図（忠別湖親水広場：駐車場、メイン会場等）



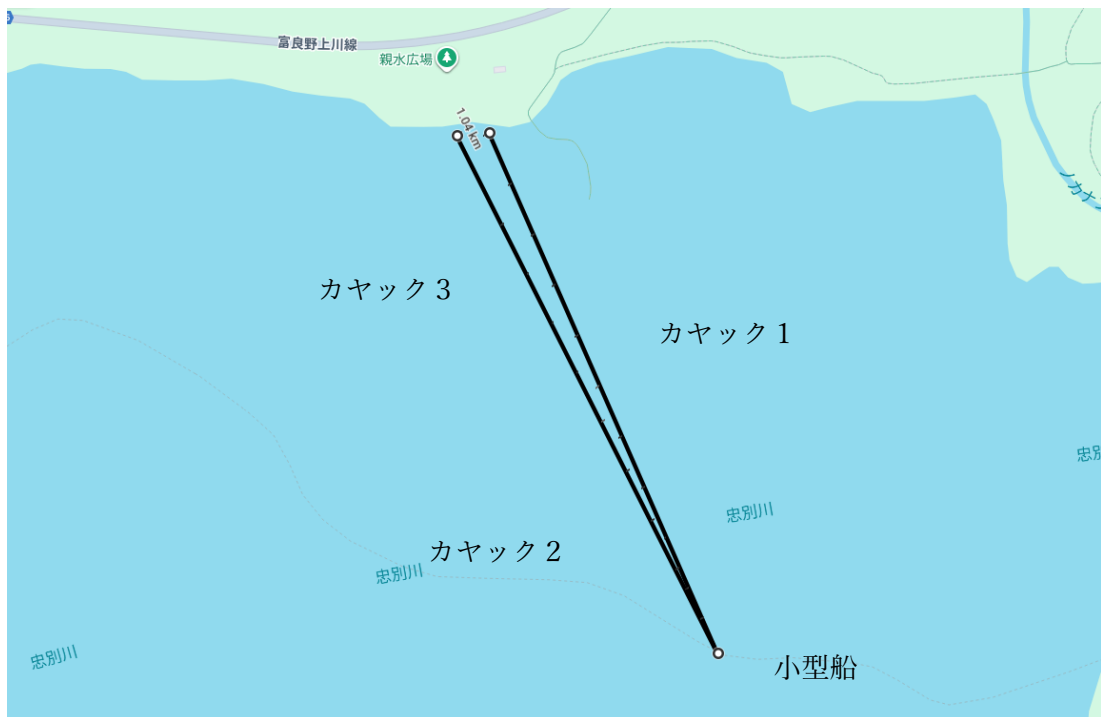
会場詳細（忠別湖親水広場：駐車場、大会本部、受付、エントリーポイント等）



【5】 6 km・3 kmコース図 (1周 3,000m)



1 kmコース図 (500m折り返し)



【6】 タイムスケジュール

6月27日（土） 試乗会、体験会、コース公開練習、交流会

	運 営	選 手
08:00	役員集合（全体集合はキトウシの森）	
09:00	受付開始（体験会・試乗会スタッフは忠別湖に移動）	
10:00	会場準備、交流会準備、コース監視	体験会・試乗会 開始
11:00		大会コース公開練習開始
13:00		
14:00		体験会・試乗会 大会コース公開練習終了
15:00	交流会開始	
17:00	交流会終了後撤収	交流会終了後解散
18:00	解散	

6月28日（日） 大会

	運 営	選 手
05:30	役員集合	
06:00	会場設営	
07:30	安全管理艇配備	受付開始
07:45		受付終了後試走
08:30	開会式・ブリーフィング	
08:45	安全管理艇再配備	開会式終了後、試走 クラフトチェック
09:00	1 km ジュニア、ファン スタート	
09:30	1 km ドッグ スタート	
10:00	3 km スタート	
10:30	【体験イベント】 SUP ヨガ体験会スタート（1回目）	
11:10	6 km スタート	
12:50	【体験イベント】 SUP ヨガ体験会スタート（2回目）	
13:40	競技・体験イベント全日程終了	
14:00	表彰・お楽しみ抽選会・閉会式	
15:00	撤収・解散	

【7】 同意書

「 同意書 」

私は本大会に参加するにあたり、いかなる事故、怪我などが発生した場合、私個人がそのすべての責任を持ち、主催者、協力団体等に賠償責任請求や異議申し立てをしないことを誓います。また、本大会に参加するにあたり、SUP レース大会規約（SUPA）に準じた傷害保険に加入するとともに、いかなる時も主催者側の指示に従い参加することを誓約します。なお、本大会で写る画像や映像について、主催者による SNS 等での使用を認め、私の肖像権について異議申し立てをしないことを誓約します。

(選手本人署名)

氏 名： _____ ふりがな： _____
生年月日： _____ 年 齢： _____ 歳 血液型： _____ 型
住 所： _____ 電話番号： _____

(保護者署名) * 参加者が未成年の場合保護者による署名必須

保護者名： _____ ふりがな： _____
電話番号： _____ 緊急連絡先： _____

署名年月日： 令和 8 年 _____ 月 _____ 日